



Discurso pedagógico valorizado na explicação de atitudes do quotidiano

QUESTIONÁRIO/ENTREVISTA ÀS MÃES

NOME DO(A) ALUNO(A) _____	CÓDIGO _____
ESCOLA _____ TURMA _____	
DATA ____/____/____	

Situação 1 - Imagine que uma pessoa sua amiga costuma cuspir para o chão

1. O que acha disso ?

Bem

☐

Mal

☐

(Coloque um X no quadrado que corresponde à sua opinião)

2. Porque é que acha mal cuspir no chão?

Acho mal porque:

☐

cuspir para o chão é uma falta de educação

☐

o cuspo é uma grande porcaria

☐

é feio cuspir para o chão

☐

o cuspo pode transmitir doenças

(Coloque um X na razão que lhe parece mais importante)

3. Se tivesse que explicar à pessoa sua amiga porque é que acha mal cuspir para o chão, o que diria?

Situação 2 - *Imagine que uma pessoa da sua família tem o hábito de deixar as torneiras de casa mal fechadas (a pingar).*

1. O que acha disso?

Bem ☐

Mal ☐

(Coloque um X no quadrado que corresponde à sua opinião)

2. Porque é que acha mal que uma pessoa da sua família deixe as torneiras a pingar?

Acho mal porque:

☐ Gasta-se muita água em casa

☐ Poupar água é um dever de qual quer pessoa

☐ A água é necessária para todos nós

☐ É uma falta de cuidado fechar mal as torneiras

(Coloque um X na razão que lhe parece mais importante)

3. Se tivesse que explicar a uma pessoa da sua família a razão porque não devia deixar as torneiras mal fechadas, o que diria ?

Situação 3 - *Imagine que uma pessoa sua amiga costuma pôr o lixo da casa (com restos de comida) na rua, em vez de o pôr nos caixotes de lixo da Câmara.*

1. O que acha disso?

Bem ☐

Mal ☐

(Coloque um X no quadrado que corresponde à sua opinião)

2. Porque é que acha mal que a pessoa sua amiga não ponha o lixo dentro dos caixotes da Câmara?

Acho mal porque:

☐ O lixo fora do caixote vai poluir as ruas

☐ Os cães espalham o lixo que fica na rua

☐ Parece mal pôr o lixo fora dos caixotes da câmara

☐ É contra as regras de higiene dos cidadãos

(Coloque um X na razão que lhe parece mais importante)

3. Se tivesse que explicar à pessoa sua amiga porque é que acha mal deixar o lixo fora dos caixotes de lixo da Câmara, o que diria?

Situação 4 - Imagine que um amigo do seu filho não tem o hábito de lavar os dentes diariamente.

1. O que acha disso?

Bem ☐

Mal ☐

(Coloque um X no quadrado que corresponde à sua opinião)

2. Porque é que acha mal que o amigo do seu filho não lave os dentes todos os dias?

Acho mal porque:

☐ Os dentes mal lavados ficam amarelos

☐ É feio andar com os dentes mal lavados

☐ Não lavar os dentes provoca a cárie dentária

☐ É uma grande falta de asseio

(Coloque um X na razão que lhe parece mais importante)

3. Se tivesse que explicar a razão porque é que acha mal não lavar os dentes todos os dias, o que diria?

Situação 5 - *Imagine que na sua família há o hábito de se deixar as luzes da casa acesas.*

1. O que acha disso?

Bem ☐

Mal ☐

(Coloque um X no quadrado que corresponde à sua opinião)

2. Porque é que acha mal que, por hábito, se deixem as luzes acesas?

Acho mal porque:

☐ É um dever das pessoas poupar electricidade

☐ A energia é indispensável ao desenvolvimento de um país

☐ Com as lâmpadas acesas gasta-se mais dinheiro

☐ É um mau hábito deixar as lâmpadas de casa acesas

(Coloque um X na razão que lhe parece mais importante)

3. Se tivesse que explicar a razão porque é que acha mal deixar as luzes acesas, o que diria?

Situação 6 - *Imagine que os filhos dos seus vizinhos costumam brincar numa lixeira.*

1. O que acha disso?

Bem ☐

Mal ☐

(Coloque um X no quadrado que corresponde à sua opinião)

2. Porque é que acha mal que os filhos dos seus vizinhos brinquem numa lixeira?
Acho mal porque:

☐ A lixeira tem micróbios que fazem mal à saúde.

☐ Parece mal ir brincar para a lixeira.

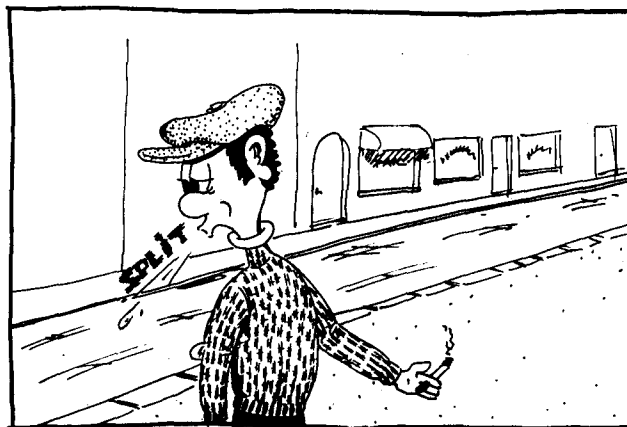
☐ A lixeira é um sítio onde se podem sujar.

☐ Brincar na lixeira é contra as regras da Câmara Municipal

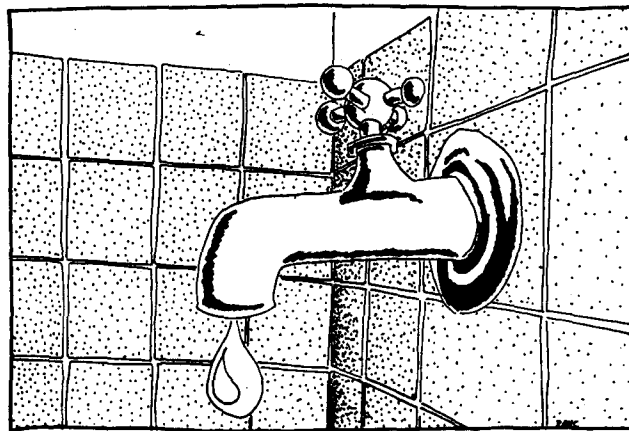
(Coloque um X na razão que lhe parece mais importante)

3. Se tivesse que explicar aos filhos dos seus vizinhos a razão porque é que acha mal brincar numa lixeira, o que diria?

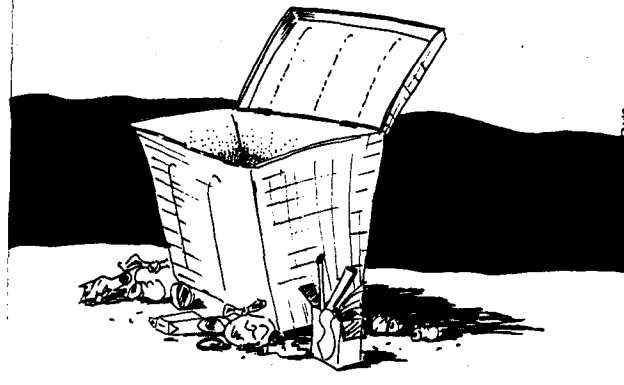
Situação 1 - *Imagine que uma pessoa sua amiga costuma cuspir para o chão*



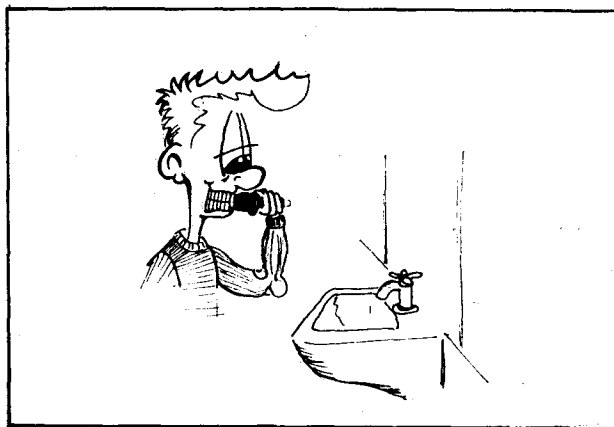
Situação 2 - *Imagine que uma pessoa da sua família tem o hábito de deixar as torneiras de casa mal fechadas (a pingar).*



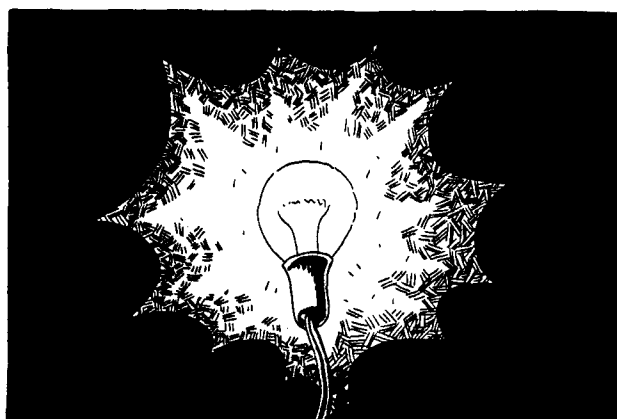
Situação 3 - *Imagine que uma pessoa sua amiga costuma pôr o lixo da casa (com restos de comida) na rua, em vez de o pôr nos caixotes de lixo da Câmara.*



Situação 4 - *Imagine que um amigo do seu filho não tem o hábito de lavar os dentes diariamente*



Situação 5 - *Imagine que na sua família há o hábito de deixar as luzes da casa acesas.*



Situação 6 - *Imagine que os filhos dos seus vizinhos costumam brincar numa lixeira.*

